

Estadística Local de Aragón. Ficha territorial.

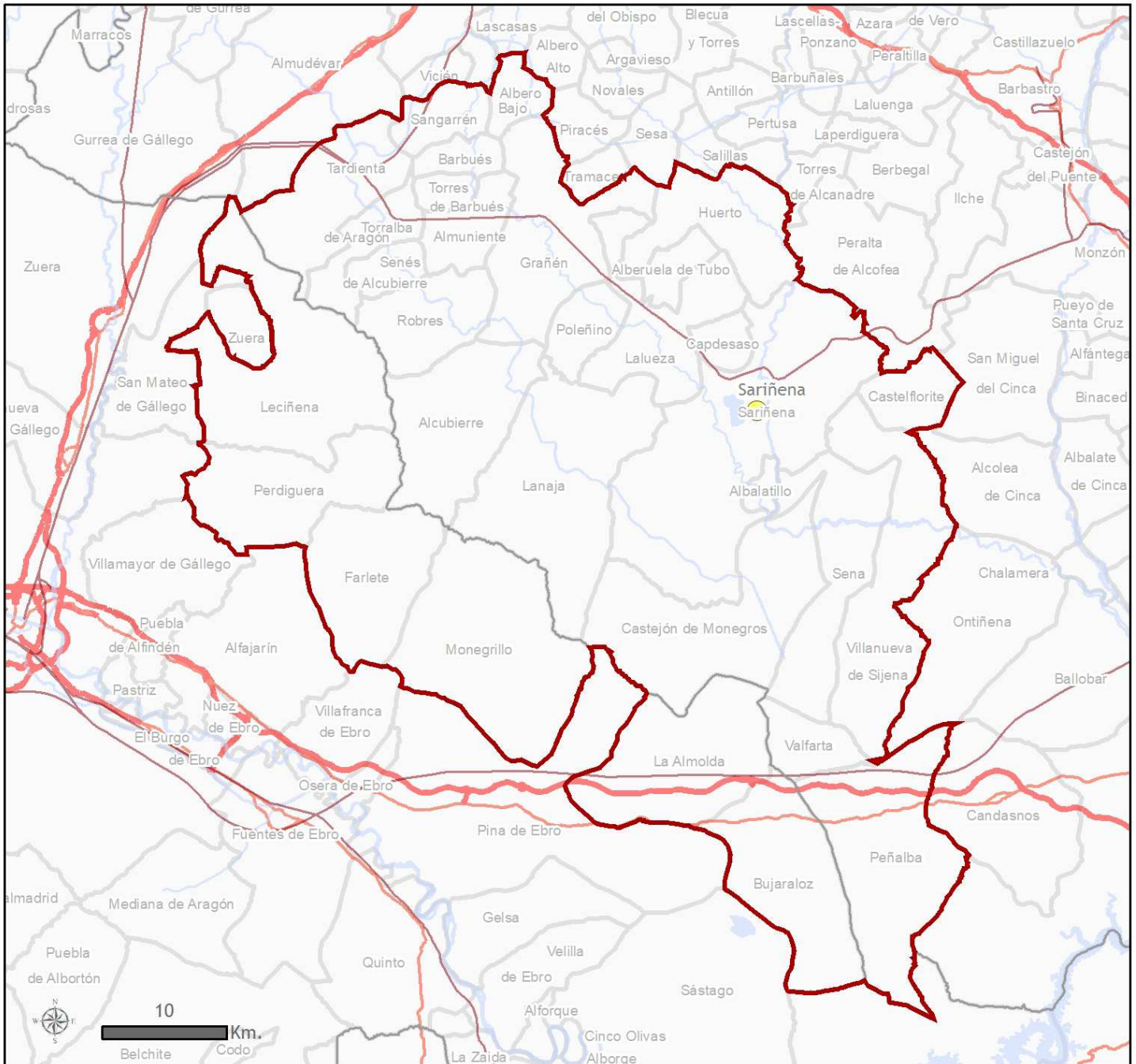
COMARCA: Los Monegros

La presente ficha territorial es el resultado de compilar por área geográfica la información estadística disponible en las diversas áreas temáticas.

Fecha de la última actualización: 15 de mayo de 2018

CONTENIDO TEMÁTICO:

- Territorio
- Infraestructuras y equipamientos
- Medio ambiente
- Población y hogares
- Enseñanza no universitaria
- Mercado de trabajo
- Economía
- Vivienda y construcción
- Presupuestos de entidades locales
- Resultados electorales



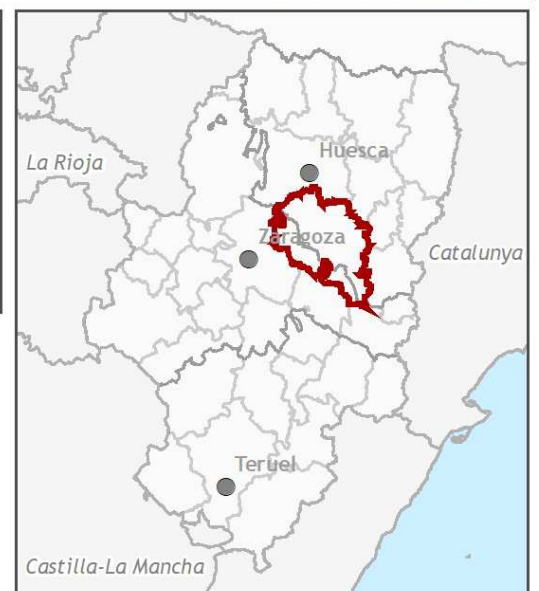
Leyenda

- Límite Autonómico
- Límite Comarcal
- Límite Provincial
- Límite Municipal
- Capital de Comarca
- Red de Ferrocarril
- Autopistas y Autovías
- Nacionales
- Ríos
- Embalses

Observaciones

- Proyección Cartográfica: ETRS89. UTM Huso 30 N.
- Fuente de información: IGEAR. Instituto Geográfico de Aragón.
- Año de creación: 2018

Código de comarca: 10
Número de municipios: 31
Superficie: 2.764,45 km²
Capital: Sariñena
Ley de creación: Ley 17/2002, BOA 7-10-02



Territorio

Unidades poblacionales

	Número
Municipios	31
Entidades singulares de población	49
Núcleos de población	50
Entidades de diseminado ¹	0

Población

	Personas
Población	18.794
Población en núcleo	18.627
Población en diseminado	167

¹ Entidad de diseminado es aquella que no tiene núcleos de población en el territorio, únicamente población en diseminados.

Fuente: Nomenclátor del Padrón municipal de habitantes a 1-1-2017. INE-IAEST

Relación de municipios en la comarca.

Código de municipio	Denominación	Población
22008	Albalatillo	187
22012	Albero Bajo	138
22013	Alberuela de Tubo	310
22018	Alcubierre	377
22023	Almuniente	486
22049	Barbués	81
22079	Capdesaso	163
22083	Castejón de Monegros	528
22085	Castellorite	112
22116	Grañén	1.748
22124	Huerto	218
22136	Lalieza	943
22137	Lanaja	1.179
22172	Peñalba	662
22184	Poleñino	205
22197	Robres	561
22206	Sangarrén	220
22213	Sariñena	4.155
22217	Sena	481
22218	Senés de Alcubierre	42
22226	Tardienta	973
22232	Torralba de Aragón	114
22236	Torres de Barbués	272
22242	Valfarta	66
22251	Villanueva de Sigena	405
50022	Almolda (La)	562
50059	Bujaraloz	1.001
50104	Farlete	391
50137	Leciñena	1.199
50170	Monegrillo	419
50206	Perdiguera	596

Fuente: Padrón municipal de habitantes, 1-1-2017. IAEST

Infraestructuras y Equipamientos

Indicador	Valor indicador	Unidad	Año	Fuente
Agua				
				Instituto Aragonés de Estadística
Estaciones depuradoras de aguas residuales	12	Número	2016	
Fuentes de agua mineromedicinales	1	Número	2006	
Sanidad				
				Instituto Aragonés de Estadística
Farmacias	19	Número	2015	Datos a diciembre
Equipo de Atención Primaria				
Centros de Salud	3	Número	2015	
Consultorios	45	Número	2015	
Dotación de personal del Equipo de Atención Primaria				
Médicos de Familia	28	Número	2015	
Pediatras	2	Número	2015	
Enfermeras	27	Número	2015	
Fisioterapeutas	1	Número	2015	
Matronas	0	Número	2015	
Psicólogos	0	Número	2015	
Trabajadores sociales	0	Número	2015	
Cultura				
				Encuesta de Bibliotecas. INE-IAEST
Bibliotecas				
Central de CCAA	0	Número	2014	
Públicas	14	Número	2014	
No especializadas	0	Número	2014	
Instituciones de enseñanza superior	0	Número	2014	
Especializadas	0	Número	2014	
Sociales				
				Guía de Recursos Sociales
Residencias para mayores	5	nº de residencias	2016	Dpto. Ciudadanía y Derechos Sociales
Plazas para mayores en residencias	294	nº de plazas	2016	
Centros de día para personas mayores	3	nº de centros	2016	
Plazas en centros de día para personas mayores	35	nº de plazas	2016	
Servicios Sociales de Base y				
Centros Municipales de Servicios Sociales	5	nº de centros	2013	

Medio ambiente

Indicadores medioambientales

Indicador	Valor indicador	Unidad	Año	Fuente
Zonas desfavorecidas y con limitaciones ambientales				
Montaña	0	Nº municipios		Ministerio de Agricultura y Pesca, Alimentación y Medio Ambiente
Desfavorecida	2	Nº municipios		
Agua				
Viviendas con abastecimiento público de agua corriente	99,1	% viviendas	2011	Censos de población y viviendas.
Habitantes equivalentes de la/s estación/es depuradora/s	31.168	Hab/Eq	2016	Instituto Aragonés de Estadística
Superficie regable en relación a la SAU	70,1	% superficie	2009	Censo agrario
Residuos				
Contenedores de vidrio	145	Número	2015	ECOVIDRIO.
Vidrio doméstico recogido	271.680	Kg	2015	ECOVIDRIO.
Kg de vidrio doméstico recogido por habitante y año	13,9	Kg/hab	2015	ECOVIDRIO, IAEST.
Contenedores de pilas	42	Número	2007	Dpto. Desarrollo Rural y Sostenibilidad
Pilas recogidas	907	Kg	2007	Dpto. Desarrollo Rural y Sostenibilidad
Kg de pilas recogido por habitante y año	0,04	Kg/hab	2007	Dpto. Desarrollo Rural y Sostenibilidad
Contenedores de papel y cartón	451	Número	2014	Dpto. Desarrollo Rural y Sostenibilidad
Kg de papel/cartón recogidos en contenedor azul	432.960	Kg	2014	Dpto. Desarrollo Rural y Sostenibilidad
Contenedores de envases ligeros	424	Número	2014	Dpto. Desarrollo Rural y Sostenibilidad
Kg recogidos en contenedores de envases ligeros	247.940	Kg	2014	Dpto. Desarrollo Rural y Sostenibilidad
Riesgos naturales				
Instituto Aragonés de Estadística				
Incendios forestales	15	Número	2014	
Superficie forestal afectada en incendios	25,1	Hectáreas	2014	
Agricultura ecológica				
Comité Aragonés de Agricultura Ecológica.				
Superficie total inscrita en agricultura ecológica	6.284,5	Hectáreas	2016	
Superficie calificada en agricultura ecológica	3.565,5	Hectáreas	2016	
Superficie calificada en reconversión	782,5	Hectáreas	2016	
Superficie calificada en primer año en prácticas	54,4	Hectáreas	2016	

Usos del suelo según Corine Land Cover

Usos	Hectáreas	%
Superficies artificiales	1.021,0	0,4
Zonas agrícolas	226.993,8	82,1
Zonas forestales con vegetación natural y espacios abiertos	48.022,7	17,4
Zonas húmedas	394,1	0,1
Superficies de agua	186,1	0,1

Fuente: Dpto. Desarrollo Rural y Sostenibilidad del Gobierno de Aragón, según datos del Instituto Geográfico Nacional. Corine Land Cover 2006.

Zonas protegidas

Clasificación/Denominación	Superficie (hectáreas)
Lugares de Importancia Comunitaria (LIC)	
Liberola - Serreta Negra	0,0
Monegros	5.583,2
Montes de Alfajarín - Saso de Osera	208,1
Ríos Cinca y Alcanadre	498,9
Serreta Negra	2.310,2
Sierras de Alcubierre y Sigena	44.173,5
Zonas de Especial Protección para las Aves (ZEPAs)	
Estepas de Monegrillo y Pina	10.378,2
La Retuerta y Saladas de Sástago	5.782,8
Laguna de Sariñena y Balsa de la Estación	655,0
Montes de Alfajarín y Saso de Osera	4,6
Serreta de Tramaced	1.404,5
Sierra de Alcubierre	38.801,9
Valcuerna, Serreta Negra y Liberola	2.119,3

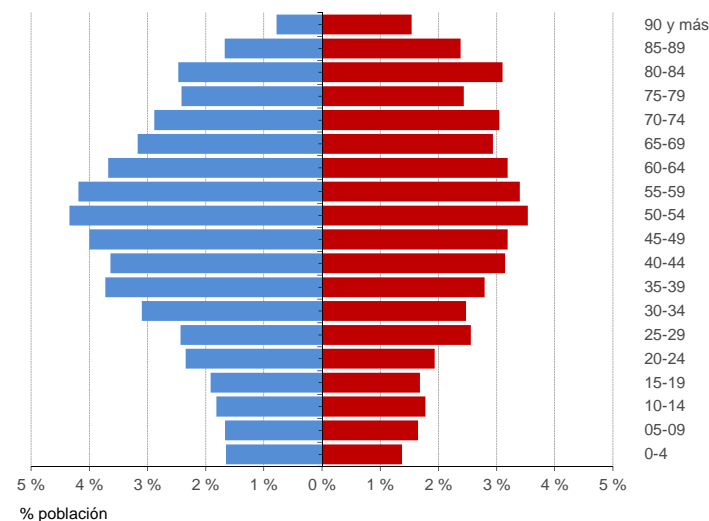
Fuente: Departamento de Desarrollo Rural y Sostenibilidad. Gobierno de Aragón

Población y hogares

Estructura de población a 1 de enero de 2017

Hombres
9.749

Mujeres
9.045



Indicadores demográficos	Comarca	Aragón
Población de 65 y más años	28,8%	21,4%
Edad media	49,6	44,6
Tasa global de dependencia	63,3	55,1
Tasa de feminidad	92,8	102,6
Extranjeros	8,7%	10,2%

Pob. 65 y más (Pob. ≥ 65 / Pob. Total) x 100
 TG. dependencia (Pob. ≤ 14 + Pob. ≥ 65 / Pob. de 15 a 64) x 100
 Feminidad (Pob. Total mujeres / Pob. Total hombres) x 100
 Extranjeros (Pob. Extranjera / Pob. Total) x 100

Fuente: Padrón municipal de habitantes a 1-1-2017. INE-IAEST.

Evolución de la población

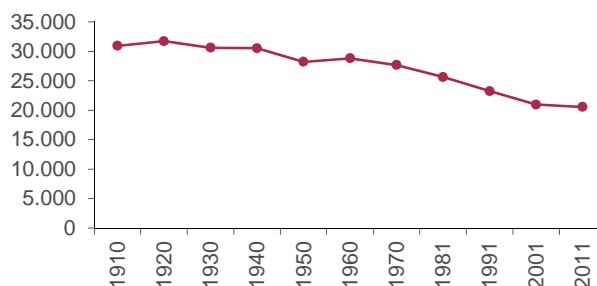
Evolución censal

Año	Población
1910	30.951
1920	31.753
1930	30.616
1940	30.548
1950	28.234
1960	28.841
1970	27.698
1981	25.661
1991	23.253
2001	20.989
2011	20.580

Cifras oficiales a 1 de enero

Año	Población
2007	20.947
2008	21.238
2009	21.230
2010	20.942
2011	20.839
2012	20.633
2013	20.172
2014	19.826
2015	19.566
2016	19.171
2017	18.794

Evolución censal de la población

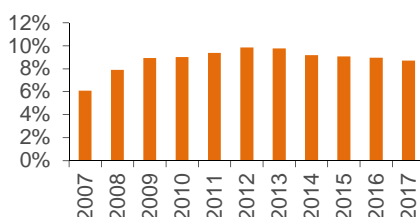


Fuentes para evolución censal: Censos de población de 1900 a 2011. Se ha recalculado la población según la estructura territorial del municipio en 2011.
 Fuente para poblaciones oficiales: Padrón municipal de habitantes a 1 de enero de cada año.

Población extranjera a 1 de enero de 2017

	Extranjeros	%
Total	1.637	100,0
Europa	1.063	64,9
Africa	409	25,0
América	149	9,1
Asia	14	0,9
Oceanía	0	0,0
Apátridas, no consta	2	0,1

Evolución del porcentaje de población extranjera sobre el total de población



Nacionalidades más frecuentes. Año 2017

Nacionalidad	Personas
Rumanía	805
Marruecos	337
Bulgaria	70
Polonia	60
Ucrania	54

Fuente: Padrón municipal de habitantes a 1-1-2017. INE-IAEST

Movimiento natural y migratorio de la población

Evolución anual de los indicadores de movimiento natural de población

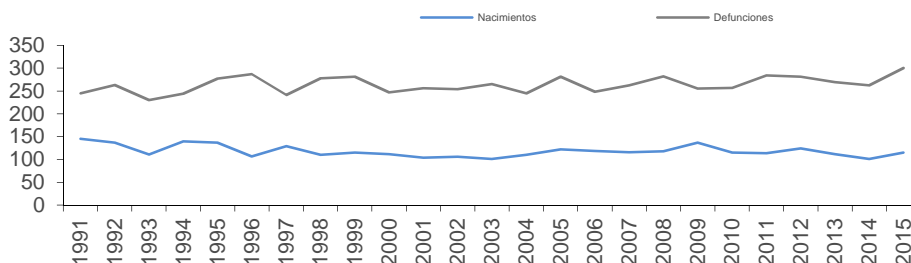
	1991	1996	2001	2006	2011	2015
Nacimientos	145	107	104	119	114	115
Niños	76	61	54	60	61	54
Niñas	69	46	50	59	53	61
Defunciones	245	287	256	248	284	300
Hombres	138	156	143	134	142	156
Mujeres	107	131	113	114	142	144
Saldo vegetativo	-100	-180	-152	-129	-170	-185
Matrimonios	59	46	50	41	32	39
Religiosos	52	41	39	30	18	11
Exclusivamente civiles	7	5	11	11	14	28

Tasas. Año 2015.

	Comarca	Aragón
Tasa bruta de natalidad (‰)	5,9	8,7
Tasa bruta de mortalidad (‰)	15,5	10,3
Tasa de nupcialidad (‰)	2,0	3,2

Evolución anual de los indicadores de movimientos migratorios

	1991	1996	2001	2006	2011	2015
Emigraciones	283	264	407	711	853	707
Inmigraciones	172	158	511	874	791	570
Saldo migratorio	-111	-106	104	163	-62	-137



- Saldo vegetativo: Nacimientos menos defunciones.

- Emigraciones: Bajas por variación residencial.

- Inmigraciones: Altas por variación residencial.

- Saldo migratorio: Altas menos bajas por variación residencial.

- Tasa bruta de natalidad: Nacimientos por cada mil habitantes.

- Tasa bruta de mortalidad: Muertes por cada mil habitantes.

- Tasa de nupcialidad: Matrimonios por cada mil habitantes.

Distribución de las defunciones por grandes grupos de causas de muerte. Año 2015.

	Ambos sexos	Hombres	Mujeres
Todas las causas	100,0%	100,0%	100,0%
Enfermedades del sistema circulatorio	33,0%	31,4%	34,7%
Tumores	18,0%	19,9%	16,0%
Enfermedades del sistema respiratorio	12,3%	14,1%	10,4%
Enfermedades del sistema digestivo	4,7%	6,4%	2,8%
Enfermedades del sistema nervioso y de los órganos de los sentidos	7,3%	6,4%	8,3%
Trastornos mentales y del comportamiento	7,0%	5,8%	8,3%
Enfermedades endocrinas, nutricionales y metabólicas	6,0%	4,5%	7,6%
Causas externas de mortalidad	3,0%	3,2%	2,8%
Enfermedades del sistema genitourinario	2,0%	1,3%	2,8%
Resto de causas de muerte	6,7%	7,1%	6,3%

Fuente: Movimiento natural de población. INE-IAEST.

Residentes en viviendas principales

Censo de población y viviendas, 2011

· Esta explotación incluye exclusivamente a los residentes en viviendas principales.
· Se considera hogar al grupo de personas que reside en la misma vivienda principal.

Distribución de la población de 16 y más años según estado civil

	Ambos sexos		
	Hombres	Mujeres	
Total	100,0%	100,0%	100,0%
Solteros	30,3%	37,2%	22,9%
Casados	57,1%	56,3%	57,9%
Viudos	9,7%	3,0%	16,9%
Separados/divorciados	2,9%	3,5%	2,3%

Distribución de la población de 25 años y más según nivel máximo de estudios alcanzados

	Ambos sexos	Hombres	Mujeres
Total	100,0%	100,0%	100,0%
Analfabetos	1,4%	1,2%	1,6%
Sin estudios	34,4%	32,0%	36,9%
ESO, EGB, Bachiller Ele.	33,6%	35,6%	31,5%
Bachillerato Superior	8,8%	9,3%	8,3%
FP Grado Medio	6,8%	8,7%	4,7%
FP Grado Superior	4,9%	5,5%	4,3%
Diplomatura	4,9%	2,9%	7,0%
Licenciatura y Grado	4,5%	4,2%	4,7%
Doctorado y Máster	0,7%	0,6%	0,9%

Distribución de la población de 16 y más años por relación con la actividad y sexo.

	Ambos sexos		
	Hombres	Mujeres	
Total	100,0%	100,0%	100,0%
Activos	53,9%	60,2%	47,0%
Ocupado	42,9%	50,9%	34,1%
Parado	11,0%	9,3%	12,9%
Inactivos	46,1%	39,8%	53,0%
Persona con invalidez laboral permanente	2,2%	3,3%	0,9%
Jubilado, prejubilado, pensionista o rentista	32,0%	31,0%	33,1%
Estudiante	4,2%	3,3%	5,3%
Otra situación	7,8%	2,3%	13,7%

Tamaño de los hogares.

	Hogares
Total	7.859
1 persona	1.848
2 personas	2.307
3 personas	1.625
4 personas	1.477
5 personas	433
6 personas	160
7 personas o más	10
Tamaño medio del hogar	2,6

Distribución de las personas de 16 a 64 años según formas de convivencia.

Forma de convivencia	Porcentaje personas
Total	100,0%
Solos	6,3%
Con sus padres, sin pareja	30,7%
Con su pareja sin hijos ni padres	13,8%
Con su pareja e hijos	38,0%
Con su pareja y alguno de sus padres	3,6%
Otra forma	7,7%

Distribución de las personas de 65 y más años, según formas de convivencia.

Forma de convivencia	Porcentaje personas
Total	100,0%
Sólo	18,8%
Sólo con su pareja	29,9%
Sin pareja con hijos	8,7%
Con su pareja e hijos	21,3%
Otra forma	21,3%

Fuente: Censos de población y viviendas, 2011. Explotación IAEST

Los Censos de población y viviendas, 2011 es una operación estadística de carácter muestral, con fecha de referencia 1 de noviembre de 2011. En los municipios de menos de 2000 habitantes el error muestral puede ser elevado.

Población vinculada a otros municipios

Censo de población y viviendas, 2011

Personas residentes en viviendas principales por disposición de una segunda vivienda (en propiedad, alquiler o cedida gratis).

Personas que pasan más de 14 noches al año fuera de su municipio de residencia	4.454
Disponen de segunda residencia:	2.267
En Aragón	1.567
En Comunidades Limítrofes	436
En Otras Comunidades Autónomas	103
En el Extranjero	161
No disponen de segunda residencia	2.187
Personas que no pasan más de 14 noches al año fuera de su municipio	15.981

Ranking de los municipios en los que las personas residentes en viviendas principales pasan más de 14 noches al año fuera de su municipio de residencia

Destino	Personas
Zaragoza	1.189
En el extranjero	709
Huesca	661
Salou	203
Barcelona	102
Santa Pola	66
Madrid	52
Sabiñánigo	47
Sariñena	40

Fuente: Censos de población y viviendas, 2011

Los Censos de población y viviendas, 2011 es una operación estadística de carácter muestral. En los municipios de menos de 2000 habitantes el error muestral puede ser elevado.

Los Censos de población y viviendas son operaciones estadísticas que se realizan cada 10 años.

Enseñanza no universitaria

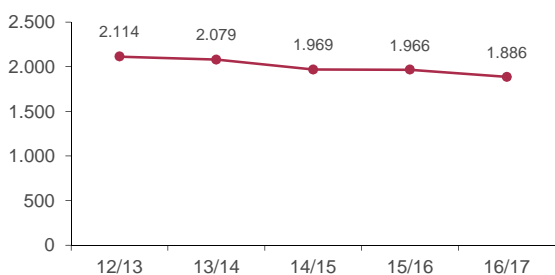
Curso 2016/2017 por titularidad

	Total	Pública	Privada
Centros	26	26	
Profesores	271	271	0
Alumnos	1.886	1.886	0

Alumnado extranjero por curso

	12/13	13/14	14/15	15/16	16/17
% de alumnado extranjero sobre total de alumnos	16,2%	15,4%	15,9%	15,7%	15,6%

Evolución del total de alumnos matriculados



Nivel de enseñanza. Curso 2016/2017

	Centros que imparten la enseñanza	Alumnado matriculado
E. Infantil (0-3 años)	12	171
E. Infantil (3-6 años)	10	377
E. Primaria	11	801
ESO	3	438
Bachillerato	1	70
Formación Profesional Básica	1	9
Ciclos F grado medio	1	20
Ciclos F grado superior	0	0
Otros prog formativos / PCPI ¹	0	0
Educación Especial	0	0

Fuente: Estadística de la enseñanza no universitaria. IAEST.

¹ Programas de Cualificación Profesional Inicial

Mercado de trabajo

Afiliaciones a la Seguridad Social

Unidad: media anual

Afiliaciones por sector de actividad. Todos los regímenes

	2014		2015		2016		2017	
	Afiliaciones	%	Afiliaciones	%	Afiliaciones	%	Afiliaciones	%
Total	5.930	100,0	6.048	100,0	6.172	100,0	6.279	100,0
Agricultura	2.426	40,9	2.479	41,0	2.518	40,8	2.571	40,9
Industria	648	10,9	664	11,0	694	11,2	710	11,3
Construcción	590	9,9	605	10,0	626	10,1	582	9,3
Servicios	2.266	38,2	2.300	38,0	2.334	37,8	2.416	38,5
Sin clasificar	0	0,0	0	0,0	0	0,0	0	0,0

Trabajadores por cuenta propia (R.E.T.A.) según sector de actividad

	2014		2015		2016		2017	
	Personas	%	Personas	%	Personas	%	Personas	%
Total	2.795	100,0	2.784	100,0	2.740	100,0	2.704	100,0
Agricultura	1.637	58,6	1.628	58,5	1.620	59,1	1.604	59,3
Industria	119	4,3	124	4,5	126	4,6	125	4,6
Construcción	276	9,9	279	10,0	259	9,5	237	8,8
Servicios	763	27,3	753	27,0	735	26,8	738	27,3

Fuente: Tesorería General de la Seguridad Social. Explotación: Instituto Aragonés de Estadística (IAEST).

Afiliados a nivel división de CNAE-09. Año 2017

Unidad: Media anual

Código	Descripción	Afiliados
01	Agricultura, ganadería, caza y servicios relacionados con las mismas	2.556
02	Silvicultura y explotación forestal	7
03	Pesca y acuicultura	9
05	Extracción de antracita, hulla y lignito	
06	Extracción de crudo de petróleo y gas natural	
07	Extracción de minerales metálicos	
08	Otras industrias extractivas	2
09	Actividades de apoyo a las industrias extractivas	
10	Industria de la alimentación	267
11	Fabricación de bebidas	7
12	Industria del tabaco	
13	Industria textil	1
14	Confección de prendas de vestir	8
15	Industria del cuero y del calzado	
16	Industria de la madera y del corcho, excepto muebles; cestería y espartería	18
17	Industria del papel	2
18	Artes gráficas y reproducción de soportes grabados	91
19	Coquerías y refino de petróleo	
20	Industria química	
21	Fabricación de productos farmacéuticos	
22	Fabricación de productos de caucho y plásticos	26
23	Fabricación de otros productos minerales no metálicos	21
24	Metalurgia; fabricación de productos de hierro, acero y ferroaleaciones	4
25	Fabricación de productos metálicos, excepto maquinaria y equipo	69
26	Fabricación de productos informáticos, electrónicos y ópticos	
27	Fabricación de material y equipo eléctrico	1
28	Fabricación de maquinaria y equipo n.c.o.p.	50
29	Fabricación de vehículos de motor, remolques y semirremolques	
30	Fabricación de otro material de transporte	1
31	Fabricación de muebles	6
32	Otras industrias manufactureras	16
33	Reparación e instalación de maquinaria y equipo	48
35	Suministro de energía eléctrica, gas, vapor y aire acondicionado	7
36	Captación, depuración y distribución de agua	39
37	Recogida y tratamiento de aguas residuales	13
38	Recogida, tratamiento y eliminación de residuos; valorización	15
39	Actividades de descontaminación y otros servicios de gestión de residuos	
41	Construcción de edificios	242
42	Ingeniería civil	61
43	Actividades de construcción especializada	279
45	Venta y reparación de vehículos de motor y motocicletas	137
46	Comercio al por mayor e intermediarios del comercio, excepto de vehículos de motor y motocicletas	255
47	Comercio al por menor, excepto de vehículos de motor y motocicletas	388
49	Transporte terrestre y por tubería	245
50	Transporte marítimo y por vías navegables interiores	
51	Transporte aéreo	
52	Almacenamiento y actividades anexas al transporte	22
53	Actividades postales y de correos	1
55	Servicios de alojamiento	50
56	Servicios de comidas y bebidas	270
58	Edición	2
59	Actividades cinematográficas, de vídeo y de programas de televisión, grabación de sonido y edición musical	1
60	Actividades de programación y emisión de radio y televisión	
61	Telecomunicaciones	
62	Programación, consultoría y otras actividades relacionadas con la informática	2

Afiliados a nivel división de CNAE-09. Año 2017

Unidad: Media anual

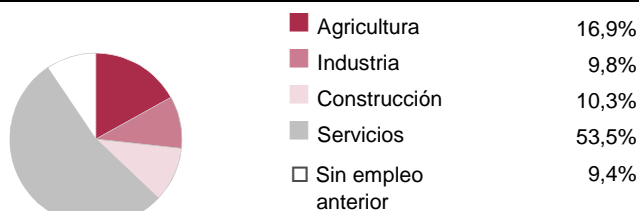
Código	Descripción	Afiliados
63	Servicios de información	1
64	Servicios financieros, excepto seguros y fondos de pensiones	1
65	Seguros, reaseguros y fondos de pensiones, excepto Seguridad Social obligatoria	1
66	Actividades auxiliares a los servicios financieros y a los seguros	14
68	Actividades inmobiliarias	2
69	Actividades jurídicas y de contabilidad	60
70	Actividades de las sedes centrales; actividades de consultoría de gestión empresarial	3
71	Servicios técnicos de arquitectura e ingeniería; ensayos y análisis técnicos	21
72	Investigación y desarrollo	0
73	Publicidad y estudios de mercado	1
74	Otras actividades profesionales, científicas y técnicas	7
75	Actividades veterinarias	7
77	Actividades de alquiler	12
78	Actividades relacionadas con el empleo	6
79	Actividades de agencias de viajes, operadores turísticos, servicios de reservas y actividades relacionadas con los mismos	7
80	Actividades de seguridad e investigación	1
81	Servicios a edificios y actividades de jardinería	75
82	Actividades administrativas de oficina y otras actividades auxiliares a las empresas	6
84	Administración Pública y defensa; Seguridad Social obligatoria	221
85	Educación	28
86	Actividades sanitarias	21
87	Asistencia en establecimientos residenciales	136
88	Actividades de servicios sociales sin alojamiento	91
90	Actividades de creación, artísticas y espectáculos	6
91	Actividades de bibliotecas, archivos, museos y otras actividades culturales	1
92	Actividades de juegos de azar y apuestas	9
93	Actividades deportivas, recreativas y de entretenimiento	47
94	Actividades asociativas	55
95	Reparación de ordenadores, efectos personales y artículos de uso doméstico	18
96	Otros servicios personales	69
97	Actividades de los hogares como empleadores de personal doméstico	121
98	Actividades de los hogares como productores de bienes y servicios para uso propio	
99	Actividades de organizaciones y organismos extraterritoriales	

Fuente: Tesorería General de la Seguridad Social. Explotación: Instituto Aragonés de Estadística (IAEST).

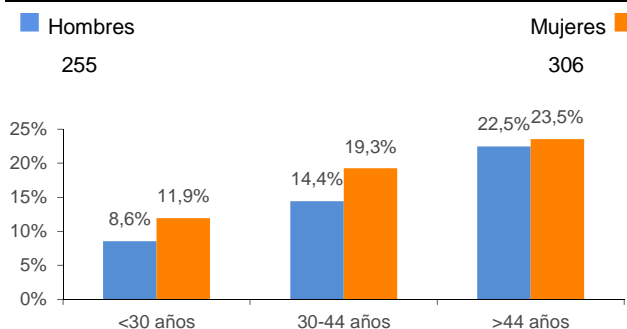
Paro registrado. Año 2017

Unidad: media anual de demandantes parados

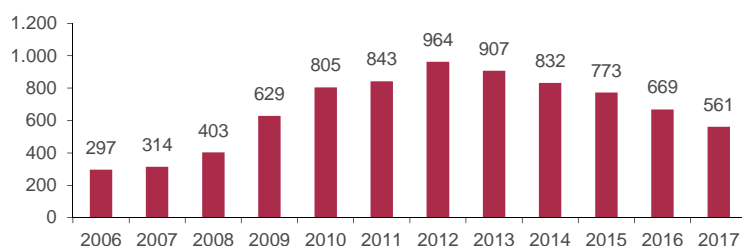
Demandantes según sector de actividad



Demandantes parados según sexo y edad



Evolución de la media anual de demandantes parados



Fuente: Instituto Aragonés de Empleo
Explotación: Instituto Aragonés de Estadística

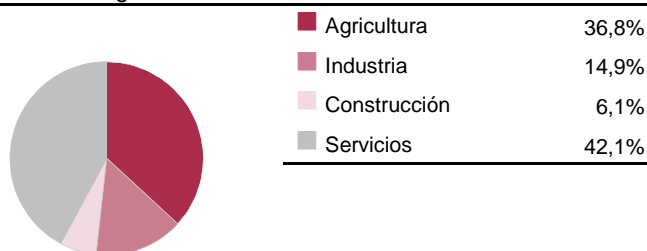
Ranking de las ocupaciones más demandadas

Ocupación	Nº Demandantes
Peones de las industrias manufactureras	253
Personal de limpieza de oficinas, hoteles y otros establecimientos similares	183
Vendedores en tiendas y almacenes	147
Peones de la construcción de edificios	102
Peones agrícolas (excepto en huertas, invernaderos, viveros y jardines)	89
Peones agrícolas en huertas, invernaderos, viveros y jardines	73
Camareros asalariados	62
Empleados administrativos sin tareas de atención al público no clasificados bajo otros epígrafes	60
Peones del transporte de mercancías y descargadores	51
Albañiles	46

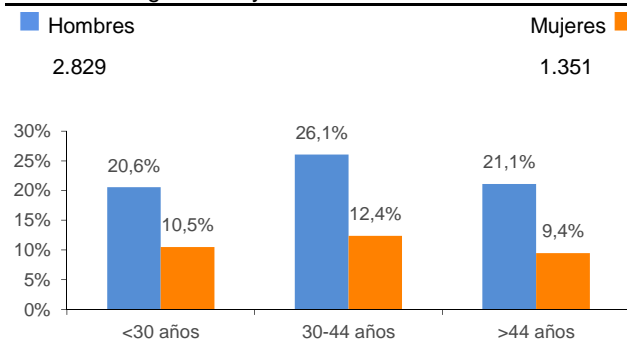
Contratos. Año 2017

Unidad: Total anual de contratos registrados

Contratos según sector de actividad



Contratos según sexo y edad



Fuente: Instituto Aragonés de Empleo
Explotación: Instituto Aragonés de Estadística

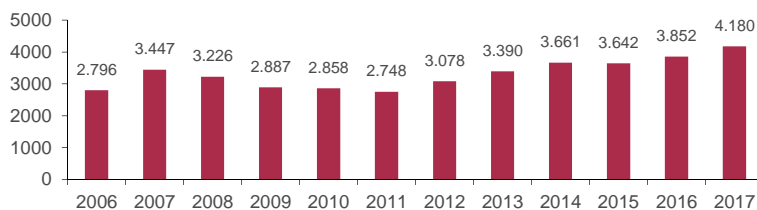
Contratos. Año 2017

Unidad: Total anual de contratos registrados

Según modalidad de los contratos

	Nº contratos	Porcentaje
Total	4.180	100,0
Indefinidos	535	12,8
Temporales	3.645	87,2

Evolución del total de contratos anual



Ranking de ocupaciones más contratadas

Ocupación	Nº de contratos
Peones agrícolas (excepto en huertas, invernaderos, viveros y jardines)	721
Peones agropecuarios	329
Monitores de actividades recreativas y de entretenimiento	250
Peones del transporte de mercancías y descargadores	245
Camareros asalariados	184
Peones ganaderos	169
Trabajadores de los cuidados personales a domicilio	160
Peones de las industrias manufactureras	149
Vendedores en tiendas y almacenes	148
Operadores de maquinaria agrícola móvil	115

Fuente: Instituto Aragonés de Empleo. Explotación: Instituto Aragonés de Estadística

Economía

Agricultura

Censo agrario, 2009

Tipo de explotaciones	Número de explotaciones	Indicadores	
Total	3.299	Superficie agraria utilizada (SAU) (hectáreas)	193.862,7
Agrícolas	2.479	% de SAU sobre superficie total de la comarca	70,1
Ganaderas	116	% explotaciones cuyo titular es persona física	88,7
Agricultura y ganadería	704	Producción estándar total (miles de €)	318.222

Explotaciones según superficie	Número	Superficie agrícola según tipo de cultivo (Ha)			
		Total	Secano	Regadío	
Nº explotaciones sin tierras	120	Cereales para grano	95.710,9	56.812,4	38.898,6
Nº explotaciones de menos de 5 has	298	Leguminosas para grano	1.433,7	498,0	935,7
Nº explotaciones de 5 a 50 has.	1.707	Patata	3,0	0,6	2,4
Nº explotaciones de 50 has o más	1.174	Cultivos industriales	835,6	74,6	761,0
Ganadería	Número	Cultivos forrajeros	21.627,0	3.939,3	17.687,7
Nº de unidades ganaderas	246.506	Hortalizas, melones y fresas	477,6	25,4	452,3
Nº de cabezas de ganado Bovino	18.293	Flores, plantas ornamentales	0,2	0,0	0,2
Nº de cabezas de ganado Ovino	138.315	Semillas y plántulas	313,4	215,0	98,3
Nº de cabezas de ganado Caprino	2.707	Frutales	1.700,3	752,4	947,9
Nº de cabezas de ganado Porcino	786.313	Olivar	960,0	525,2	434,8
Nº de cabezas de ganado Equino	31	Viñedo	125,8	118,0	7,8
Aves (excepto avestruces)	1.340.048	Barbechos	48.058,0	-	-
Conejas madres solo hembras reproductoras	5.838				
Colmenas	1.387				

Producción ecológica		Unidades de trabajo	UTA
Agricultura ecológica		Unidades de trabajo total	2.524
Número de explotaciones	54	Unidades de trabajo que son asalariados	829
Superficie (Ha)	4.952,4	Unidades de trabajo que son mano de obra familiar	1.694
Ganadería ecológica			
Número de explotaciones	1		

Fuente: Censo agrario, 2009. INE-IAEST.

El Censo agrario es una operación estadística que se realiza cada 10 años.

Oferta turística. Año 2016

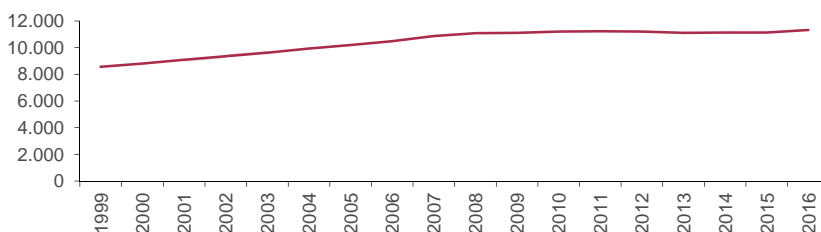
	Establecimientos	Plazas
Hoteles, hostales y similares	16	278
Viviendas de turismo rural	26	196
Campings	2	193
Apartamentos turísticos	4	30
Viviendas de uso turístico	0	0

Fuente: IAEST

Parque de vehículos. Año 2016

	Vehículos
Total	19.546
Turismos	11.326
Motocicletas	1.150
Camiones y furgonetas	3.793
Autobuses	4
Tractores industriales	490
Otros vehículos	1.592
Ciclomotores	1.191

Evolución del número de turismos



Fuente: Dirección General de Tráfico.

Antigüedad del Parque de vehículos. Año 2015

Año de matriculación	Turismos	Autobuses	Motocicletas	Camiones y furgonetas	Tractores industriales	Otros vehículos
Antes de 1995	1.699	2	352	645	19	191
De 1995 a 2005	5.233	3	271	1.735	57	684
2006	683	0	96	239	15	119
2007	645	0	86	273	20	149
2008	423	0	91	195	21	63
2009	407	0	44	86	8	31
2010	395	0	39	118	6	45
2011	319	0	33	118	81	46
2012	327	0	40	81	26	55
2013	300	0	33	97	24	10
2014	338	0	20	98	90	69
2015	368	0	22	90	122	127

Fuente: Instituto Aragonés de Estadística (IAEST) a partir de datos de la Dirección General de Tráfico.

Licencias de transporte. Año 2016

Tipo	Código	Número de licencias
Transporte público mercancías ligeros nacional	MDL-N	18
Transporte público mercancías ligeros nacional empresa	MDLE-N	12
Transporte público mercancías nacional	MDP-N	231
Transporte público mercancías nacional empresa	MDPE-N	71
Transporte privado mercancías nacional	MPC-N	73
Transporte privado mercancías nacional empresa	MPCE-N	44
Operador de transporte (sin ámbito geográfico)	OT	7
Transporte público viajeros en autobús	VD	0
Transporte público viajeros en autobús nacional	VD-N	2
Transporte privado de viajeros nacional	VPC-N	0
Transporte público ambulancias nacional	VS-N	0
Transporte público ambulancias nacional empresa	VSE-N	0
Transporte privado ambulancias nacional	VSPC-N	0
Transporte privado ambulancias nacional empresa	VSPCE-N	0
Transporte público de viajeros en turismo nacional	VT-N	13
Transporte arrendamiento con conductor nacional	VTC-N	0
Transporte público mixtos	XD-N	0

Fuente: Dirección General de Movilidad e Infraestructuras. Gobierno de Aragón.

Estructura productiva y renta

Renta disponible bruta. Años 2011 a 2014

Renta disponible bruta (euros)	Comarca	Aragón
2011	235.658.527	21.039.897.000
2012	222.856.678	21.389.639.000
2013	223.645.599	20.754.889.000
2014	216.123.757	20.486.281.000

Renta disponible bruta per cápita	Comarca	Aragón
2011	11.309	15.619
2012	10.801	15.888
2013	11.087	15.380
2014	10.901	15.207

Participación estimada sobre la renta disponible bruta de Aragón (%)	Comarca	Aragón
2011	1,10%	100,00%
2012	1,08%	100,00%
2013	1,09%	100,00%
2014	1,06%	100,00%

Fuente: Instituto Aragonés de Estadística (IAEST).

Valor añadido bruto comarcal por ramas de actividad

Unidad: Miles de euros

(*) Sectores	2011	2012	2013	2014(P)	2015 (A)	2016 (1ªE)
Total VAB	473.858	444.789	466.088	433.780	442.988	463.102
A Agricultura, ganadería, silvicultura y pesca	142.096	141.653	175.187	146.380	153.247	166.220
B;E Extractivas, Energía y agua	22.484	22.501	19.652	17.615	16.892	15.253
C Industria manufacturera	37.552	36.335	32.582	38.217	42.470	44.189
F Construcción	65.542	51.270	46.929	44.936	45.568	45.748
G-J Comercio; reparación; transporte; hostelería; información y comunicaciones	84.620	80.473	75.912	76.164	76.814	79.679
K-N Actividades financieras, inmobiliarias; actividades profesionales, científicas y técnicas, administrativas y servicios auxiliares	41.926	39.137	41.933	38.335	33.271	34.418
O-U Administración pública y defensa; seguridad social obligatoria; educación; actividades sanitarias y de servicios sociales; otros servicios	79.638	73.421	73.892	72.134	74.724	77.595

Empleo comarcal por ramas de actividad

Unidad: nº de empleos

(*) Sectores	2011	2012	2013	2014(P)	2015 (A)	2016 (1ªE)
Total Empleo	7.270	6.443	6.455	6.236	6.454	6.558
A Agricultura, ganadería, silvicultura y pesca	2.437	2.468	2.650	2.449	2.607	2.668
B;E Extractivas, Energía y agua	133	140	130	125	127	124
C Industria manufacturera	732	659	623	616	640	678
F Construcción	885	738	623	583	627	598
G-J Comercio; reparación; transporte; hostelería; información y comunicaciones	1.991	1.324	1.274	1.312	1.311	1.331
K-N Actividades financieras, inmobiliarias; actividades profesionales, científicas y técnicas, administrativas y servicios auxiliares	227	237	223	235	224	218
O-U Administración pública y defensa; seguridad social obligatoria; educación; actividades sanitarias y de servicios sociales; otros servicios	866	877	930	917	919	941

(*) Clasificación nacional de actividades económicas a nivel de sección de actividad (CNAE-09).

(P): provisional; (A): avance; (1ªE): primera estimación

Productividad media

Unidad: Euros

	2011	2012	2013	2014(P)	2015 (A)	2016 (1ªE)
Comarca	65.180	69.034	72.206	69.561	68.638	70.616
Aragón	52.804	52.423	53.928	54.112	54.623	54.850

Fuente: Estructura productiva de las comarcas aragonesas. Valor añadido bruto y empleo. IAEST

Vivienda y Construcción

Viviendas según tipo		Distribución de las viviendas principales según régimen de tenencia		Distribución de las viviendas convencionales según superficie útil	
	Viviendas	Régimen	%Viviendas	Superficie (m ²)	%Viviendas
Total	11.508	Total	100,0%	Total	100,0%
Principales	7.859	En propiedad		Hasta 45 m ²	0,6%
Convencional	7.859	Compra, pagada	40,0%	De 46 a 60 m ²	3,9%
Alojamientos	0	Compra, hipoteca	18,2%	De 61 a 75 m ²	7,1%
No principales	3.649	Herencia o donación	23,0%	De 76 a 90 m ²	31,1%
Secundarias	2.167	En alquiler	7,2%	De 91 a 105 m ²	17,5%
Vacías	1.482	Cedida gratis/bajo precio	4,0%	De 106 a 120 m ²	13,4%
		Otra forma	7,7%	De 121 a 150 m ²	10,9%
				Más de 150 m ²	15,4%

Fuente: Censos de población y viviendas, 2011. INE-IAEST.

Licencias municipales de obra

Estadísticas de la construcción¹

Año	Número de licencias	Edificios de nueva planta	Superficie a construir en edificios de nueva planta (m ²)	Viviendas construidas en edificios de nueva planta
2002	101	112	58.506	90
2003	132	162	97.955	80
2004	158	218	86.934	136
2005	124	170	92.592	109
2006	154	179	96.351	139
2007	103	118	54.841	174
2008	78	115	43.721	98
2009	69	68	53.673	94
2010	73	60	39.390	20
2011	68	40	18.484	23
2012	90	71	49.748	18
2013	71	67	48.746	9
2014	86	80	62.695	10
2015	72	81	75.991	7
2016	81	100	64.998	13

¹ Valores estimados.

NE: Dato no estimable por falta de información

Fuente: Estimaciones del IAEST a partir de la Estadística de Licencias municipales de obra del Ministerio de Fomento.

Transacciones inmobiliarias (compraventas de viviendas)

Compraventas según antigüedad de la vivienda

Año	Total viviendas	Viviendas nuevas	Viviendas 2ª mano
2004	137	28	109
2005	181	50	131
2006	179	58	121
2007	227	75	152
2008	181	54	127
2009	120	66	54
2010	163	85	78
2011	81	15	66
2012	100	28	72
2013	83	19	64
2014	62	16	46
2015	75	13	62
2016	114	13	101
2017	89	19	70

Compraventas según régimen de protección de la vivienda

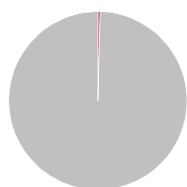
Año	Total viviendas	Viviendas libres	Viviendas protegidas
2004	137	130	7
2005	181	169	12
2006	179	169	10
2007	227	180	47
2008	181	168	13
2009	120	100	20
2010	163	141	22
2011	81	79	2
2012	100	97	3
2013	83	76	7
2014	62	58	4
2015	75	72	3
2016	114	87	27
2017	89	85	4

Fuente: Estadística de Transacciones Inmobiliarias. Ministerio de Fomento.

Unidad: Compraventas de viviendas elevadas a escritura pública ante notario.

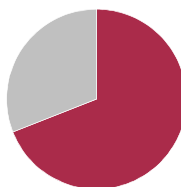
Catastro. Año 2015

Superficies catastrales



Tipo	Hectáreas	%
Urbana	1.094,2	0,4
Rústica	275.562,2	99,6

Superficie de parcelas urbanas



Tipo	Hectáreas	%
Edificadas	755,5	69,0
Solares	338,7	31,0

Suelo urbano

	Valor	%
Parcelas urbanas		
Unidades	16.956	
Superficie (has)	1.094,2	
Bienes inmuebles	19.452	
Valor catastral (miles de €)		
Total	540.720	
De la construcción	354.473	65,6
Del suelo	186.247	34,4

Bienes inmuebles según uso

Bienes inmuebles	
Residencial	12.311
Otros usos	
Almacén, Estac.	413
Comercial	151
Cultural	54
Ocio, Hostelería	36
Industrial	3.503
Deportivo	90
Suelo vacante	2.698
Oficinas	32
Edif. Singular	37
Religioso	89
Espectáculos	12
Sanidad, Benefic.	26

Antigüedad de la construcción

Año de construcción	Bienes inmuebles	%
Antes de 1950	4.610	27,9
1950-1959	925	5,6
1960-1969	1.847	11,2
1970-1979	1.717	10,4
1980-1989	1.314	8,0
1990-1999	872	5,3
2000-2009	1.256	7,6
2010 y siguientes	225	1,4
Sin definir	3.732	22,6

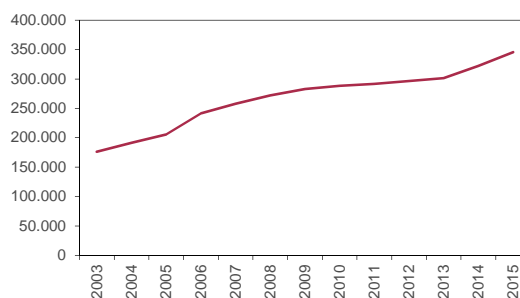
Suelo rústico

Número de parcelas	83.013
Número de subparcelas	127.350
Superficie total (hectáreas)	275.562,2
Valor catastral (miles de euros)	280.523

Impuesto de Bienes Inmuebles (I.B.I). Año 2016

	Urbana	Rústica
Número de recibos	17.557	10.553
Base imponible (miles de €)	527.188	271.541
Base liquidable (miles de €)	468.621	262.619
Cuota íntegra (€)	3.097.160	1.950.817
Cuota líquida (€)	3.090.741	1.948.770

Evolución anual de la valoración catastral de los bienes residenciales (miles de €)



Fuente: Dirección General del Catastro

Presupuestos de entidades locales. Presupuesto comarcal.

	Presupuestos (€)			Liquidaciones de presupuestos (€)		
	2013	2014	2015	2012	2013	2014
Estado de la información	C	C	C	C	C	C
INGRESOS						
Total ingresos	5.865.935	5.164.175	5.043.389	4.767.574	5.129.682	4.637.855
Impuestos directos	0	0	0	0	0	0
Impuestos indirectos	0	0	0	0	0	0
Tasas y otros ingresos	1.377.913	1.305.725	1.337.752	1.392.248	1.325.319	1.311.862
Transferencias corrientes	3.290.151	3.458.939	3.524.866	2.575.530	3.385.765	3.071.449
Ingresos patrimoniales	0	0	0	0	0	0
Enajenación inversiones reales	0	0	1.000	4.884	0	3.060
Transferencias de capital	1.197.871	399.511	179.771	794.912	418.598	251.485
Activos financieros	0	0	0	0	0	0
Pasivos financieros	0	0	0	0	0	0
GASTOS						
Total gastos	5.794.180	5.164.175	5.043.389	4.998.388	4.889.171	0
Clasificación por capítulos						
Gastos de personal	1.383.285	1.419.988	1.416.817	1.289.214	1.280.919	1.252.573
Gastos en bienes corrientes y servicios	1.851.807	1.768.100	1.485.587	1.765.911	1.750.692	1.665.471
Gastos financieros	58.148	62.985	61.765	47.576	53.650	42.154
Transferencias corrientes	1.447.954	1.412.090	1.756.319	1.386.429	1.412.693	1.403.730
Fondo de contingencia	0	0	0	-	0	0
Inversiones reales	932.986	401.011	183.771	509.257	113.458	243.166
Transferencias de capital	120.000	100.001	139.130	0	277.759	0
Activos financieros	0	0	0	0	0	0
Pasivos financieros	0	0	0	0	0	4.607.095
Clasificación por áreas de gasto						
Deuda Pública	47.336	52.255	51.315	38.469	45.834	35.443
Servicios públicos básicos	2.147.700	1.919.181	1.456.774	1.684.599	1.635.512	1.649.155
Actuaciones de protección y promoción social	1.359.149	1.308.025	1.255.678	1.394.345	1.335.637	1.297.616
Produc. bienes públicos de carácter preferente	1.431.051	1.033.755	1.323.425	1.103.690	1.020.201	963.102
Actuaciones de carácter económico	237.201	212.084	193.031	362.904	209.737	185.036
Actuaciones de carácter general	571.743	638.876	763.166	414.381	642.250	476.745

Fuente: Ministerio de Hacienda y Administraciones Públicas. Secretaría General de Coordinación Autonómica y Local.

Estado de la información:

C= Consolidado

P= Prorrogado

E= Clasificación Económica de la Administración General

N= Sin información

Resultados electorales

Elecciones municipales, 2015.

Participación	Votos	%
Electores	16.046	
Votantes	12.222	76,2%
Abstenciones	3.824	23,8%
Votos blancos	381	
Votos nulos	362	

Candidaturas	Votos	%	Concejales
PSOE	5.024	43,0%	95
PP	3.382	28,9%	59
PAR	2.392	20,5%	41
CHA	486	4,2%	4
CAMBIAR	163	1,4%	0
A.I.E.V.I.	129	1,1%	3
ARAGONSIPUEDE	109	0,9%	1

Fuente: Ministerio del Interior

Elecciones a Cortes de Aragón, 2015.

Participación	Votos	%
Electores	15.826	
Votantes	12.031	76,0%
Abstenciones	3.795	24,0%
Votos blancos	265	
Votos nulos	215	

Candidaturas	Votos	%
PSOE	3.627	31,4%
PP	3.300	28,6%
PAR	1.860	16,1%
PODEMOS	1.407	12,2%
C's	593	5,1%
CHA	337	2,9%
IU	279	2,4%
PACMA	36	0,3%
UPyD	35	0,3%
EB	23	0,2%
COMPR. CON ARAGON	20	0,2%
EQUO	14	0,1%
RECORTES CERO	10	0,1%
FIA	5	0,0%
PCPE	5	0,0%
BAR	0	0,0%

Fuente: Gobierno de Aragón.

Elecciones al Congreso de los Diputados. Diciembre de 2015.

Participación	Votos	%
Electores	15.643	
Votantes	11.746	75,1%
Abstenciones	3.897	24,9%
Votos blancos	11.504	
Votos nulos	111	

Candidaturas	Votos	%
PP-PAR	4.539	39,5%
PSOE	3.521	30,6%
PODEMOS	1.308	11,4%
C's	1.481	12,9%
IU-CHA-UPeC	475	4,1%
UPYD	54	0,5%
PACMA	33	0,3%
EB	50	0,4%
VOX	6	0,1%
RECORTES CERO-G VERDE	9	0,1%
PCPE	20	0,2%
Independientes-FIA	8	0,1%

Fuente: Ministerio del Interior.

Elecciones al Congreso de los Diputados. Junio de 2016.

Participación	Votos	%
Electores	15.455	
Votantes	11.392	73,7%
Abstenciones	4.063	26,3%
Votos blancos	109	
Votos nulos	129	

Candidaturas	Votos	%
PP-PAR	4.667	41,8%
PSOE	3.411	30,6%
PODEMOS-IU-EQUO	1.431	12,8%
C's	1.487	13,3%
PACMA	52	0,5%
EB	30	0,3%
VOX	29	0,3%
UPyD	9	0,1%
RECORTES CERO-GRUPO VERDE	8	0,1%
PCPE	10	0,1%
MAS	5	0,0%
INDEPENDIENTES-FIA	2	0,0%
ENTABAN	13	0,1%
FE de las JONS	-	-
UDT	-	-

Fuente: Ministerio del Interior. Resultados provisionales